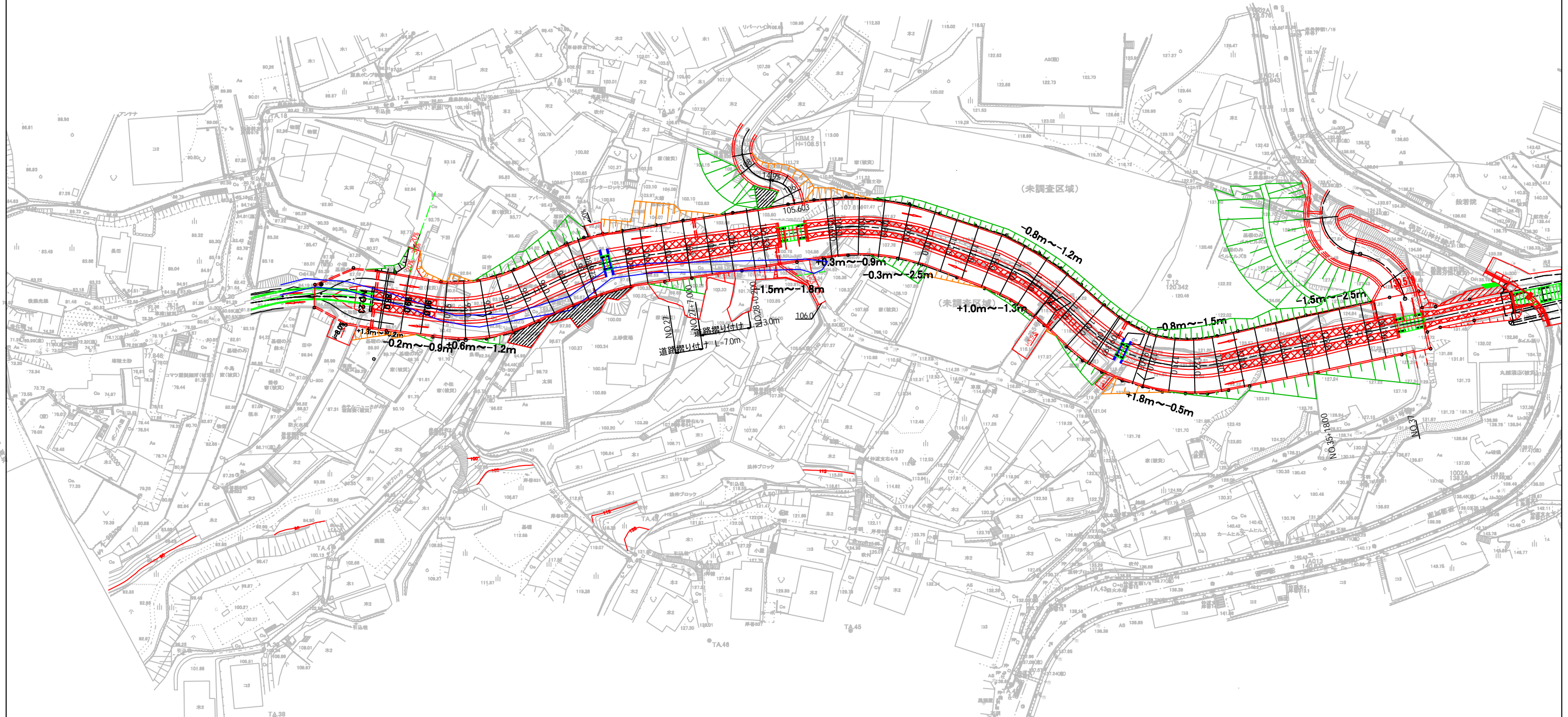
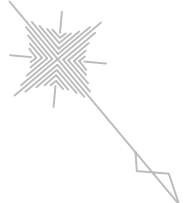
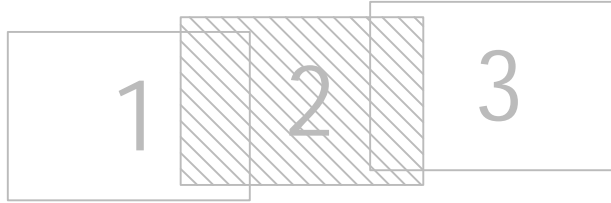


検討範囲: JR~伊豆山神社線

| | |
|-------|----------------------|
| 工事名 | 復興まちづくり計画 改定案 |
| 図面名 | 平面図 (現行案) |
| 作成年月日 | 令和 4 年 3 月 |
| 尺度 | A3 1:1000 図面番号 1 / n |
| 作成者名 | 伊豆山復興検討委員会 |
| 事務所名 | 静岡県熱海市 |

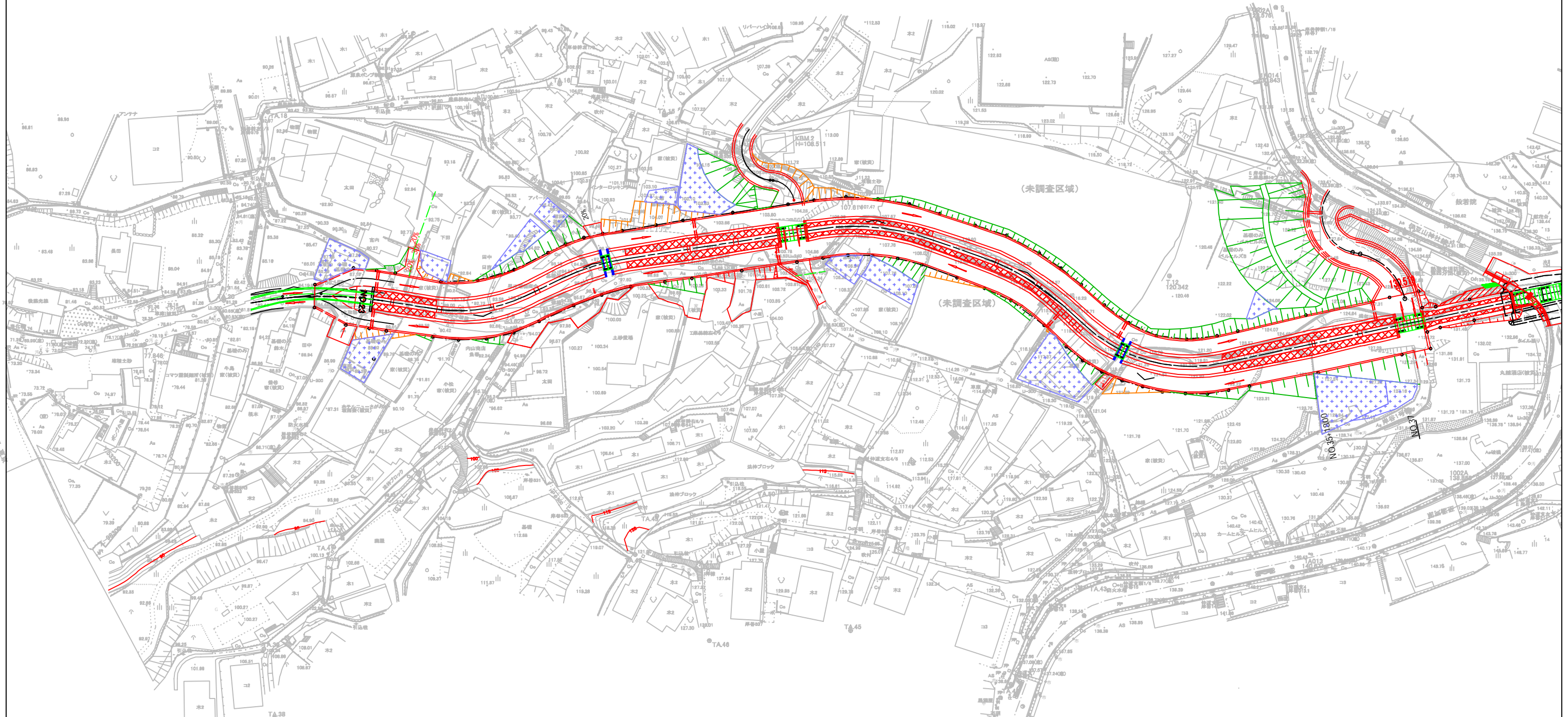
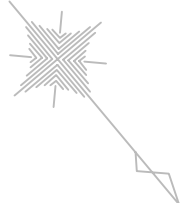
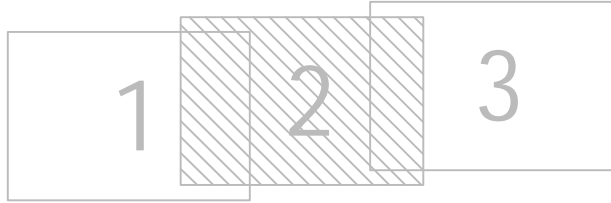
※ 貸与資料



検討範囲: JR~伊豆山神社線

| | |
|-------|----------------------|
| 工事名 | 復興まちづくり計画 改定案 |
| 図面名 | 平面図 (現行案) |
| 作成年月日 | 令和5年8月 |
| 尺度 | A3 1:1000 図面番号 2 / n |
| 作成者名 | 伊豆山復興検討委員会 |
| 事務所名 | 静岡県熱海市 |

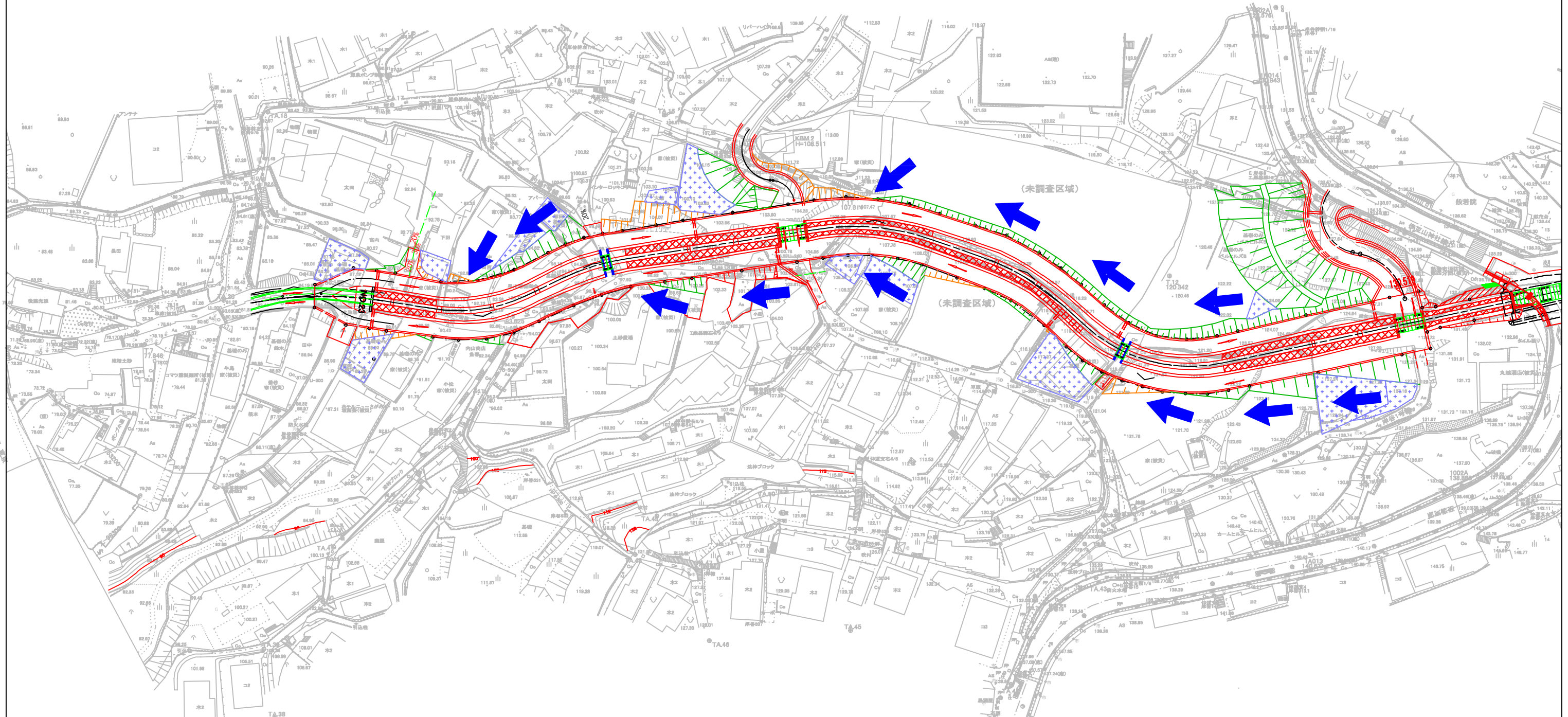
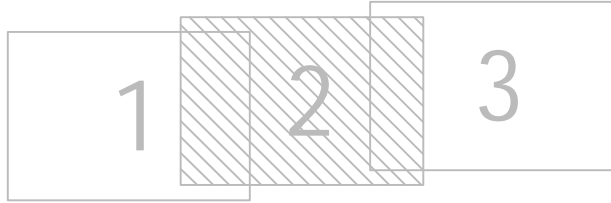
※ 造法面加筆



検討範囲: JR～伊豆山神社線

| | |
|-------|----------------------|
| 工事名 | 復興まちづくり計画 改定案 |
| 図面名 | 平面図 (現行案) |
| 作成年月日 | 令和 5年 8月 |
| 尺度 | A3 1:1000 図面番号 3 / n |
| 作成者名 | 伊豆山復興検討委員会 |
| 事務所名 | 静岡県熱海市 |

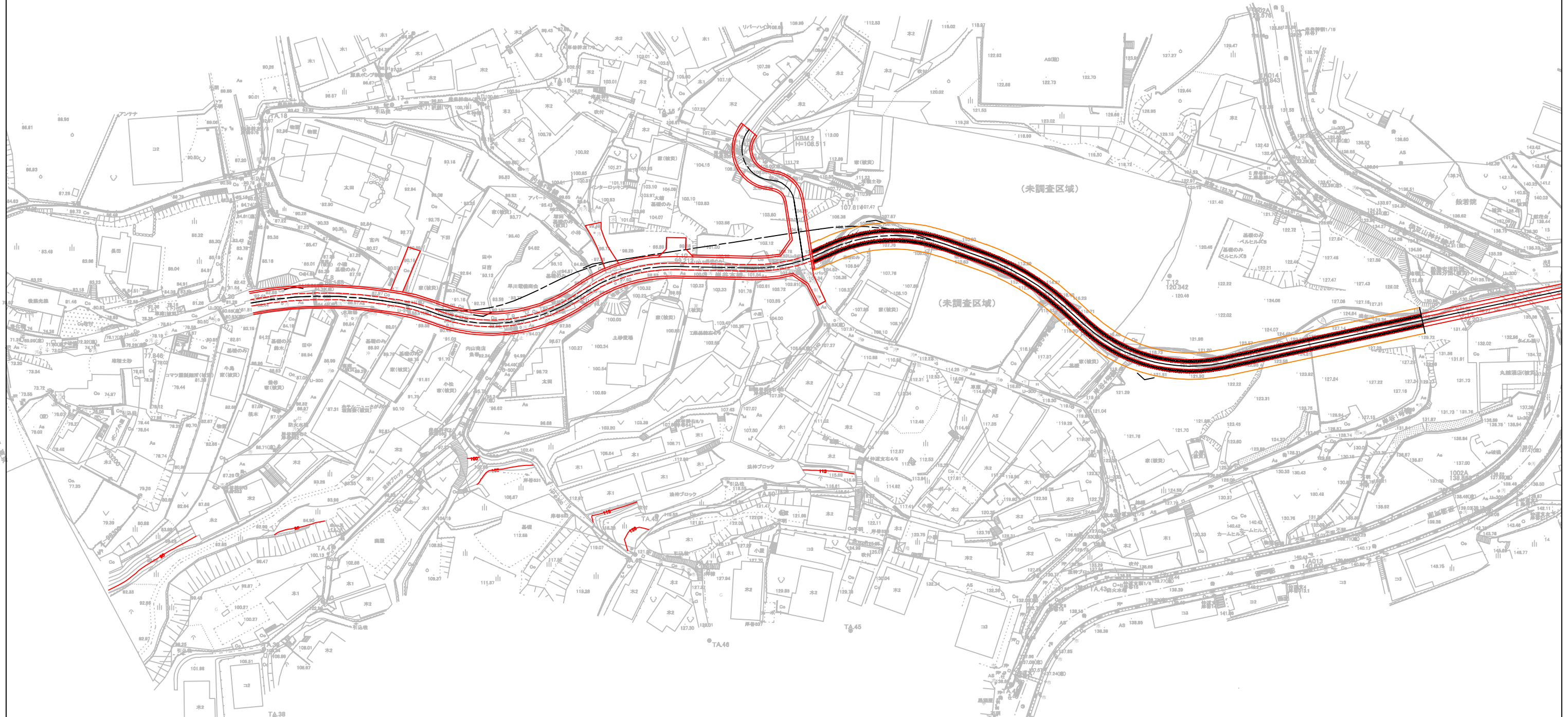
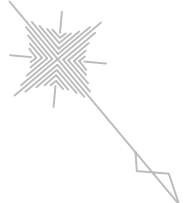
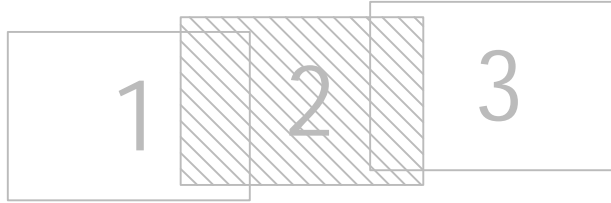
※ 貸与資料



検討範囲: JR～伊豆山神社線

| | |
|-------|----------------------|
| 工事名 | 復興まちづくり計画 改定案 |
| 図面名 | 排水系統図 (現行案) |
| 作成年月日 | 令和 5 年 8 月 |
| 尺度 | A3 1:1000 図面番号 4 / n |
| 作成者名 | 伊豆山復興検討委員会 |
| 事務所名 | 静岡県熱海市 |

※ 造法面加筆

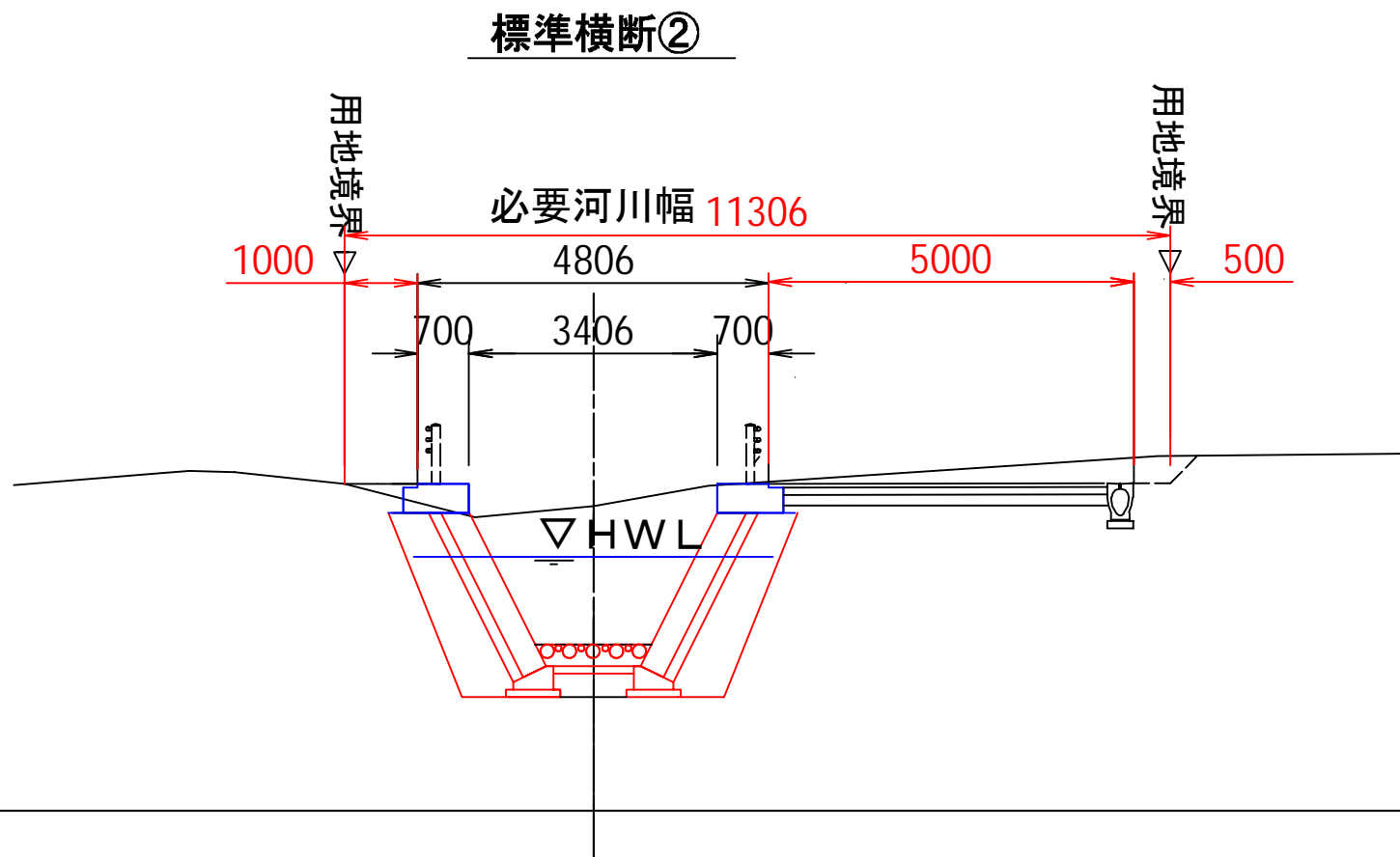
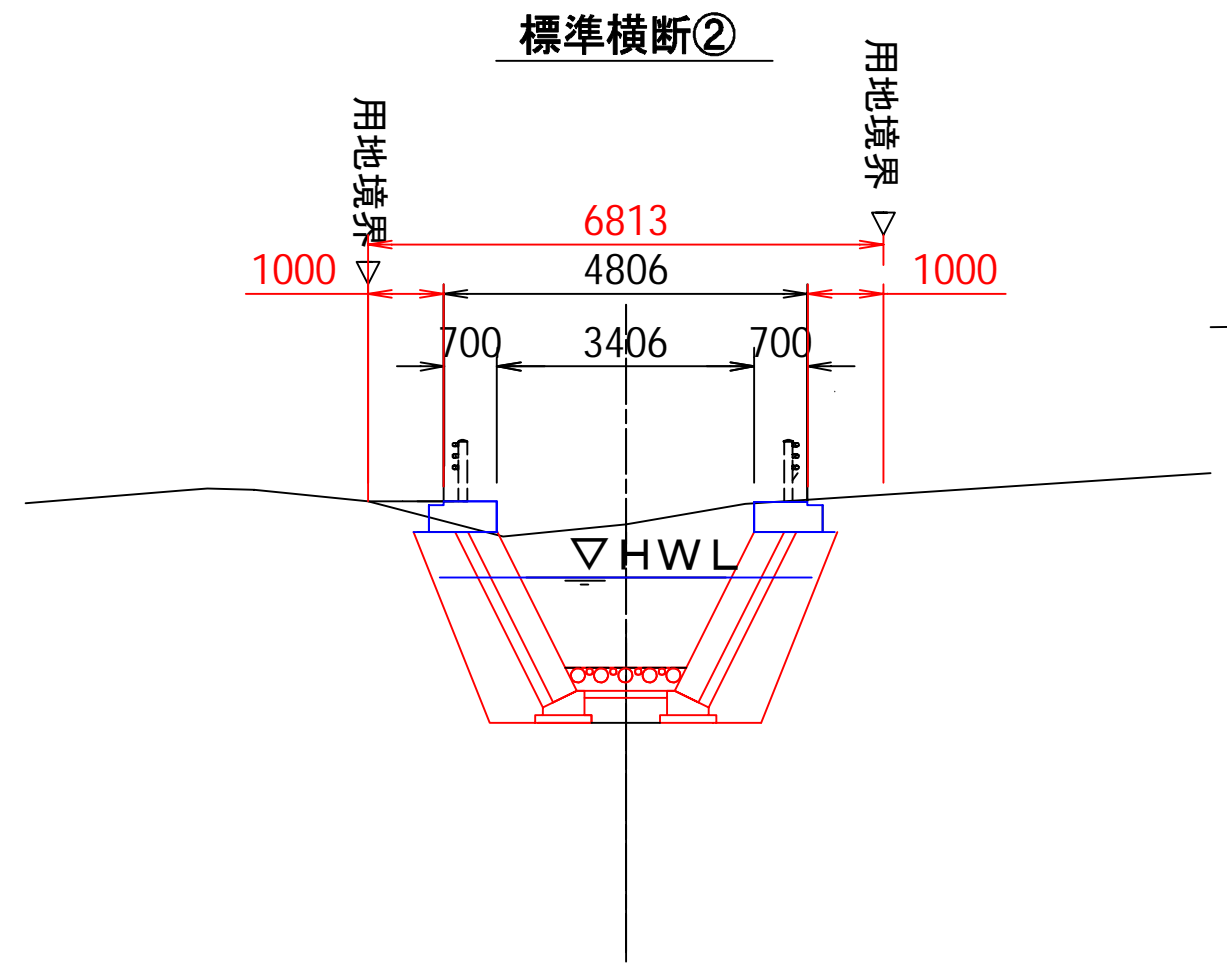
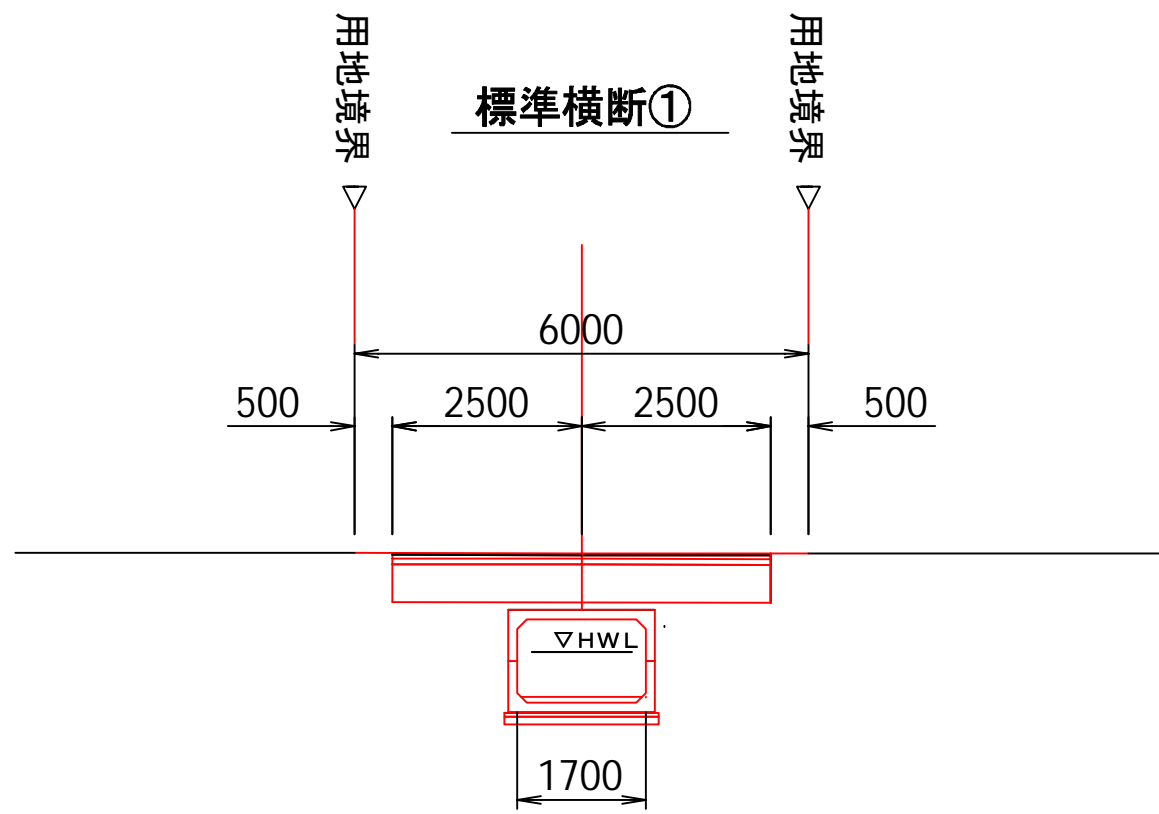


検討範囲: JR～伊豆山神社線

| | |
|-------|----------------------|
| 工事名 | 復興まちづくり計画 改定案 |
| 図面名 | 河川・道路計画 (修正案) |
| 作成年月日 | 令和 5 年 8 月 |
| 尺度 | A3 1:1000 図面番号 5 / n |
| 作成者名 | 伊豆山復興検討委員会 |
| 事務所名 | 静岡県熱海市 |

※ 造法面加筆

標準横断面図

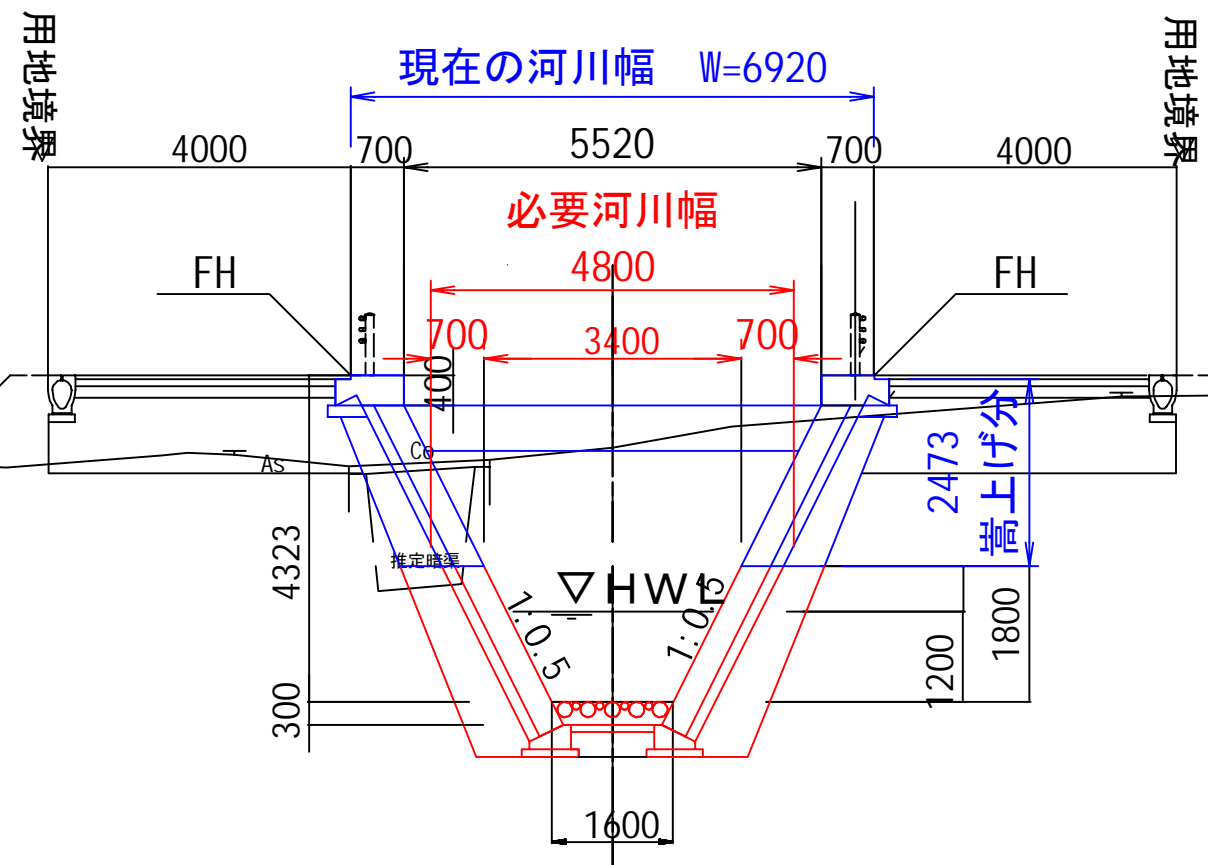


| | | | |
|------------|------------|----|---------------------|
| 施工箇所 | 熱海市 伊豆山地内 | | |
| 工事名 | | | |
| 図面名称 | 標準横断面図 (1) | | |
| 図面の番号 | 3 / 40 | 縮尺 | S=1:100 (S=1:50) |
| 設計年月日 | | | |
| 熱海市役所都市整備課 | | | |

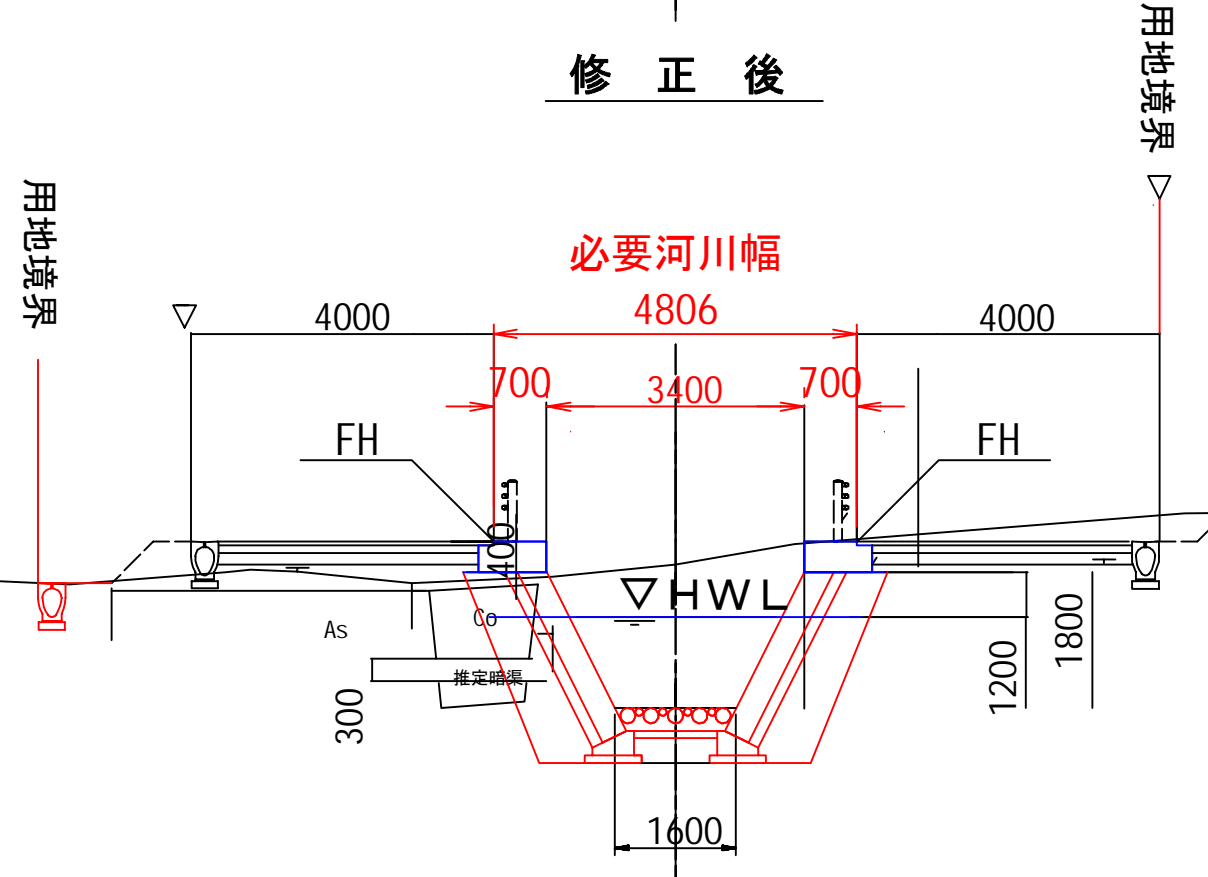
標準横断面図 (1)

※小規模住宅地区等改良事業制度時の標準断面

修正前



修正後



| | | | |
|------------|------------|----|---------------------|
| 施工箇所 | 熱海市 伊豆山地内 | | |
| 工事名 | | | |
| 図面名称 | 標準横断面図 (1) | | |
| 図面の番号 | 3 / 40 | 縮尺 | S=1:100 (S=1:50) |
| 設計年月日 | | | |
| 熱海市役所都市整備課 | | | |

護岸ブロック積工展開図

V=1:100 (V=1:200)
H=1:250 (H=1:500)

